



PIRAMIDÓN.  
CENTRE D'ART CONTEMPORANI

# DESCOBRIMENT MENSUAL

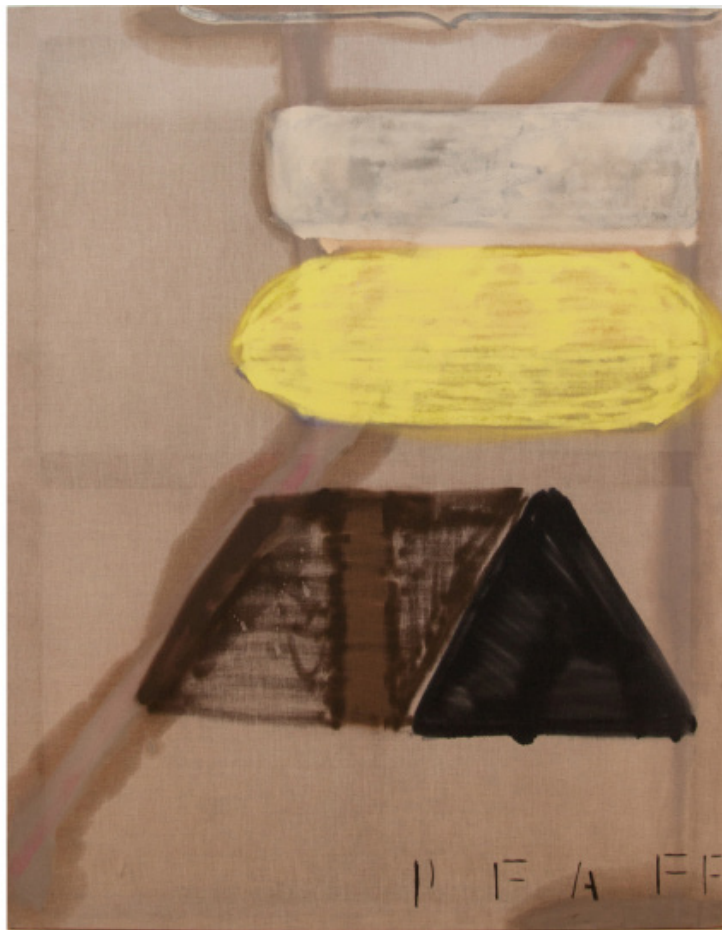
Febrer 2025

Guillermo Pfaff  
Tono Carbajo  
Carles Gabarró



PIRAMIDÓN.  
CENTRE D'ART CONTEMPORANI

Guillermo Pfaff [Barcelona, 1976] treballa entre la pintura i el llenguatge, incorporant el signe com a element central de la seva obra. Les seves composicions, dominades per tonalitats neutres i harmòniques, revelen la seva firma [PFAFF] com una presència pictòrica i conceptual alhora. Aquestes formes tipogràfiques esdevenen estructures visuals que exploren la relació entre el gest, la identitat i la pròpia naturalesa del procés pictòric.



"Over Easy", 2019  
Tècnica mixta sobre tela  
146 x 114 cm



PIRAMIDÓN.  
CENTRE D'ART CONTEMPORANI

Tono Carbajo [Vigo, 1960], la seva obra es construeix a partir del joc d'oposats i la interacció entre elements diversos, establint relacions inesperades que desafien la lògica i l'ordre convencional. La seva poètica constructiva incorpora materials aliens a la pintura, transgredint-ne els límits fins a dissoldre'ls completament, donant lloc a composicions depurades i d'una gran força expressiva.



"Paisatges Químics", 2022  
Tècnica mixta sobre paper  
42 x 50 cm



PIRAMIDÓN.  
CENTRE D'ART CONTEMPORANI

Carles Gabarró [Barcelona, 1956] desenvolupa una pintura matrièrica i de gran força expressiva, marcada per una iconografia pròpia en què la repetició obsessiva de formes i composicions es converteix en un procés de transformació constant. La seva obra transita entre la figuració i l'abstracció. Aquest equilibri inestable genera una pintura que no arriba mai a una resolució definitiva, sinó que es manté en un estat de mutació contínua, fixant en cada gest una mirada sempre renovada.



s/t, 2010  
Oli sobre tela  
130 x 130 cm

PIRAMIDÓN. CENTRE D'ART CONTEMPORANI  
Concili de Trento, 313 Planta 16 08020 Barcelona  
Tel. +34 932 780 768 [piramidon@piramidon.com](mailto:piramidon@piramidon.com)